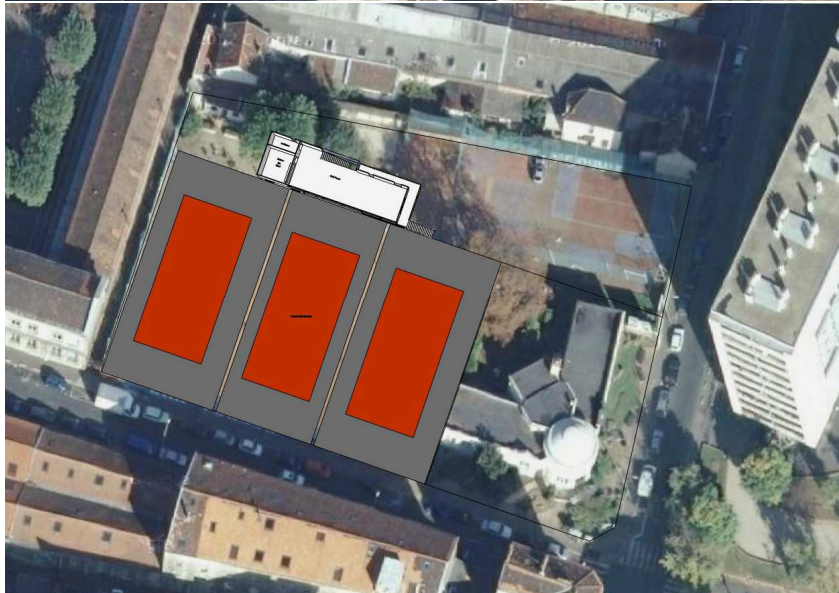
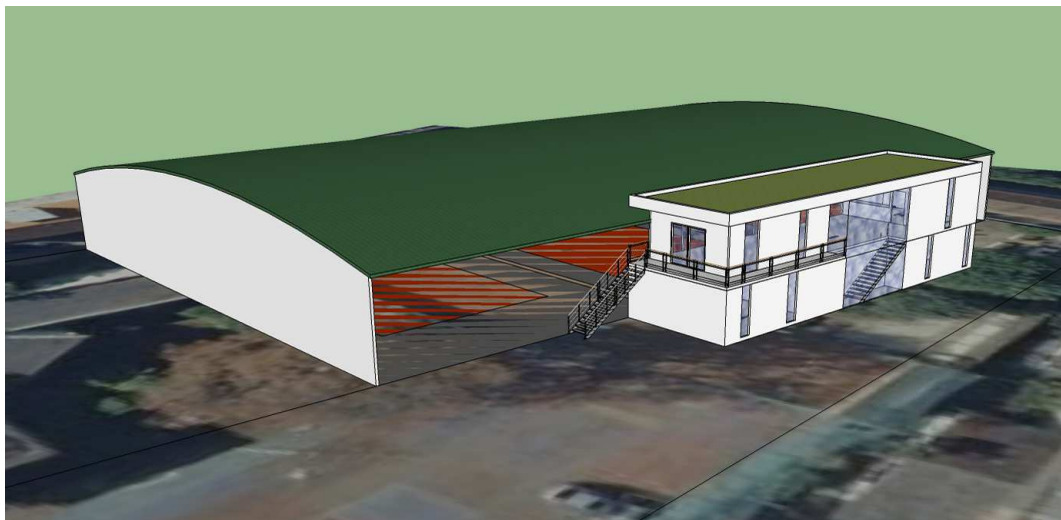




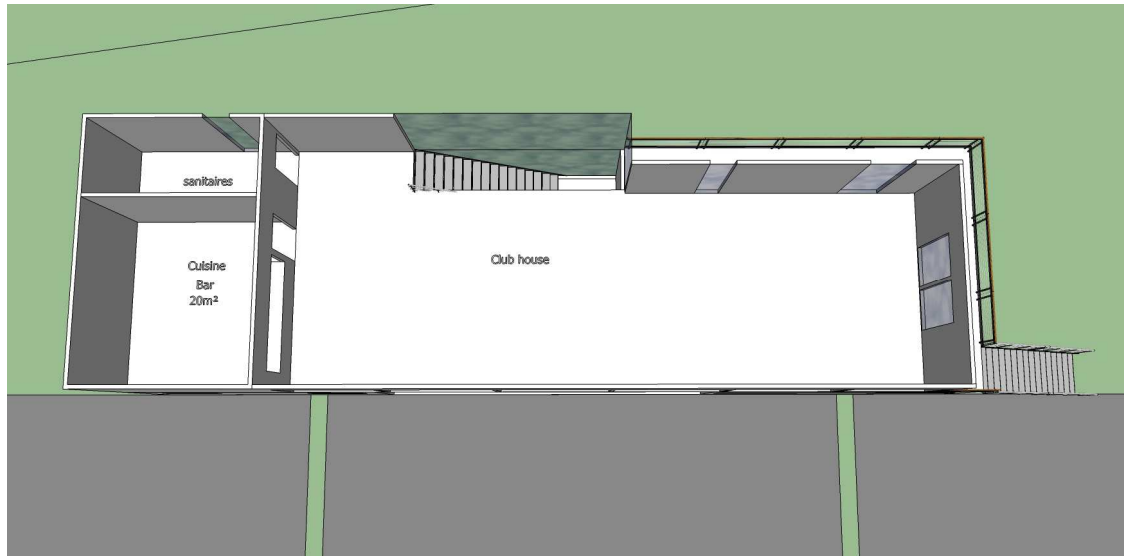
LE BATIMENT QUI RECOUVRE LES COURTS EST EN METAL (TOIT ET ENVELOPPE) ET BOIS (STRUCTURE)



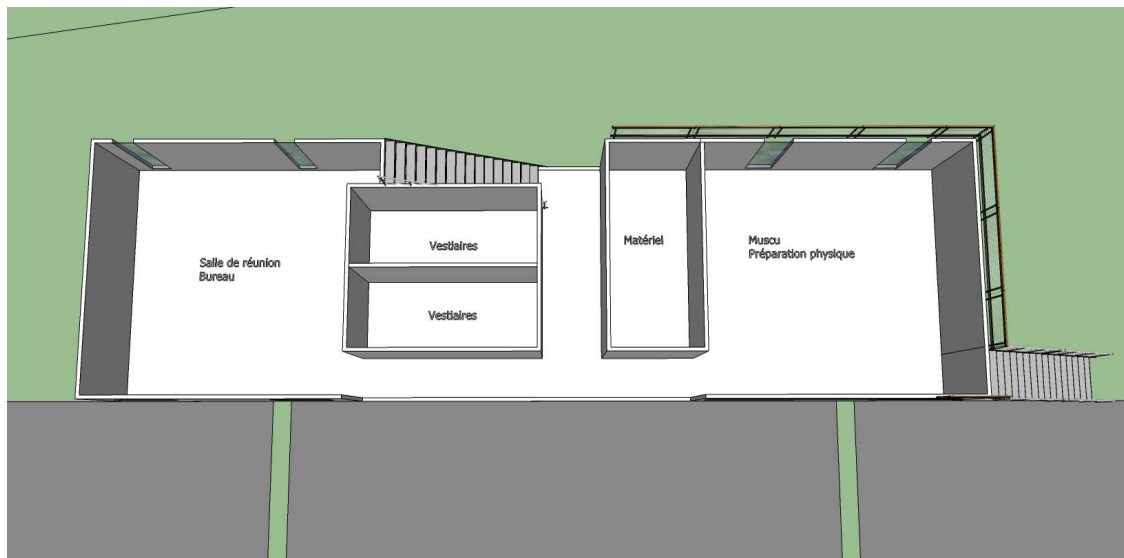


ON ENTRE AU PREMIER ETAGE, PUIS SEULEMENT LES JOUEURS DESCENDENT SUR LES COURTS PAR L'ESCALIER INTERIEUR





ETAGE



RDC



A L'ETAGE



VUE DES COURTS