

# LE JOURNAL DU

La newsletter du club municipal de tennis d'Aubervilliers

## Sofiane primé



**14/2 =>** Les Lilas 2 - CMA 2 hommes (1ère division). Match pour la montée en honneur interclubs hiver

**20/02 au 26/02 ou 28/02 au 06/03 =>** championnats individuels de ligue seniors messieurs NC à 30/3

**26/2 au 28/2 =>** stage jeunes

**11/03 au 03/04 =>** championnats individuels de ligue senior plus (limite d'inscriptions le 7/03)

**13/03 =>** Les Lilas 1 - CMA 1 hommes (honneur). Match pour la montée en excellence interclubs hiver.

**3/04 =>** animation parents/enfants (limite d'inscription le 31/03)

**16/04 =>** Championnats individuels de ligue senior 4ème à 2ème série (date limite d'inscriptions le 11/04)

**18/04 =>** tournoi 10 ans vert

**23/04 au 1/05 =>** tournoi jeunes



Sofiane Mahtallah (23 ans) a reçu, le 30 janvier à l'Embarcadère, un prix de la ville d'Aubervilliers qui tenait à récompenser l'athlète de l'année pour chacune de ses associations sportives. Au CMA, c'est donc Sofiane qui a été désigné après avoir décroché son Diplôme d'Etat (DE) en septembre. *«Je suis fier d'avoir obtenu ce prix, assure l'enfant du CMA, arrivé au club à sept ans sur les conseils de sa soeur et de son frère de coeur Nabil Badek. A la base, je m'étais inscrit en STAPS pour devenir prof de sport. Mais la filière était un peu bouchée et au même moment, le CMA cherchait un DE. J'ai saisi l'opportunité.»* Et Sofiane ne regrette pas son choix. *«Je me sens très épanoui comme prof de tennis. Je ne me vois pas faire autre chose.»* Ses séances lui permettent de côtoyer un public adulte, des ados et des enfants. *«Les adultes, chez nous, sont toujours demandeurs et très motivés. Mais il n'y a rien de plus gratifiant que de voir un enfant arriver sans savoir jouer et être capable de faire un match à la fin de l'année.»* Sofiane, classé 5/6 et seconde série depuis ses 17 ans, est aussi un des piliers du CMA lors des matchs par équipe. Des rencontres qu'il affectionne tout particulièrement. *«J'adore défendre les couleurs du club. Je ne me vois pas jouer un jour ailleurs. Ici, je suis comme chez moi.»*



## Résultats

**Equipe 1 homme (honneur):** Après des victoires sur La Rose des Vents (2-1 le 10/01), face à Neuilly-sur-Marne (3-0 le 24/01) et Villemomble 2 (2-1 le 31/01) et une défaite contre Pantin (1-2 le 17/01), l'équipe composée de Sofiane Methallah (5/6), Jean Deville (15), Jonathan Rapaport (15), Axel Filet (15) et Ahcene Belkhedra (15) jouera la montée aux interclubs d'hiver, sur le terrain des Lilas, le 13 mars.

**Equipe 2 homme (1ère division) :** Vainqueur de Gagny (3-0 le 17/01) et de la Rose des Vents (2-1 le 7/02) mais battue par Montfermeil 2 (0-3 le 24/01), l'équipe composée de Patrice Daclin (15/2), Philippe Hubert (15/2), Sébastien Bigourden (15/2), Charles Filet (15/2), Jérémy Moreau (15/2) et Régis Lobjois (15/2) jouera également la montée aux interclubs d'hiver, sur le terrain des Lilas 2, le 14 février.

**Equipe 1 dame (1ère division) :** Avec deux victoires contre Neuilly-Plaisance 2 (3-0 le 16/01) et Gagny (2-1 le 06/02) pour deux défaites face à SEP tennis 2 (1-2 le 10/01) et TC Montreuil (1-2 le 23/01), l'équipe féminine composée de Claire Wagner (15/2), Mallorie Navarre (15/4), Anne-Sophie Simon (30) Sophie Rosso (30) et Nicole Miramont (30/1) a fini 2ème de sa poule derrière SEP tennis 2.



125 rue André Karman  
7 rue Paul Bert  
93 300 Aubervilliers

Tél : 01 48 34 73 12.

mail : [gonzalez.fabien@neuf.fr](mailto:gonzalez.fabien@neuf.fr)

# Tennis en famille



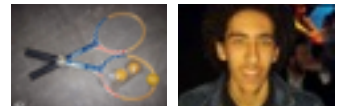
*Venez jouer au tennis en famille au CMA ! Une équipe est composée d'un adulte et d'un enfant de la même famille qui rencontrera d'autres équipes du même niveau.*

## Olympiades de Noël



*Les olympiades de Noël ont rassemblé, le 19 décembre à Karman, une centaine d'enfants autour d'activités sportives en équipe. De nombreuses récompenses ont été distribuées.*

## Défi amical



Sofiane organise depuis novembre le défi amical. Il met en relation les membres du club pour qu'ils jouent des matchs par niveau. La victoire vaut deux points, la défaite un point et un point bonus est attribué aux joueurs qui ont

disputé deux rencontres en deux semaines. Un classement est ensuite établi. Pour le moment, le «Défi» compte 40 participants et 150 parties ont été disputées.

**Inscription toujours possible auprès de Sofiane au 07 61 64 17**